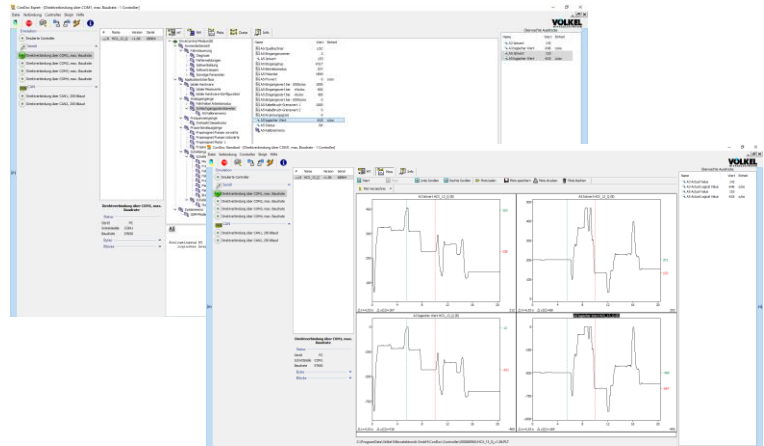


ConDoc

Control & Document – PC-Software

Control&Document® (ConDoc) ist ein leistungsfähiges Diagnose- und Serviceprogramm, das universell für sämtliche Völkel-Controller eingesetzt werden kann. Es unterstützt die Parametrierung der Controller, dient der Analyse und Dokumentation des Regelverhaltens und funktioniert sowohl stationär als auch über ein Modem (Ferndiagnose). Servicekosten und Stillstandzeiten bei Störungen lassen sich durch den Einsatz von ConDoc reduzieren. Das Programm ist einfach bedienbar durch die übersichtliche Menüstruktur und die Online-Hilfe. Programmierkenntnisse sind nicht erforderlich. Nach Auswahl einer Schnittstelle (RS232, CAN oder Völkel-Modem) kann eine Verbindung zu einem oder mehreren Controllern aufgebaut werden.



Das Programm liest die Datenstrukturen aus den Steuerungen aus und stellt sie übersichtlich am Bildschirm dar. Jeder Controller ist mit Standardwerten ausgestattet, die als Grundlage für die individuellen Einstellungen dienen.

Technische Angaben

Benötigte PC-Ausstattung - Mindestanforderungen:

- ▶ PC mit Betriebssystem Windows 10
- ▶ VGA-Bildschirm, 1024x768 Bildpunkte
- ▶ Schnittstellen: je nach Controllertyp RS232 und/oder CAN (Unterstützung passender USB-Konverter)
- ▶ Internetverbindung für Registrierung und Ferndiagnose per Modem
- ▶ Wählbare Sprachen: Deutsch / Englisch (zur Laufzeit einstellbar)

Funktionen

Parametrierung eines Controllers vor und während des Betriebs	Der Anwender navigiert und ändert Parameter per Maus oder Tastatur. Bei „online“ Einstellungen sind die Auswirkungen sofort zu beobachten. Das ermöglicht ein zielgerichtetes und schnelles Vorgehen.
Speichern und Laden der Controller-Konfiguration in Dateien	Mit einer einfachen Datensicherung stehen die genau definierten Werte zur Dokumentation und Reproduktion zur Verfügung. Das Zurückladen der gespeicherten Datei in denselben oder einen anderen baugleichen Controller sorgt für Übereinstimmung der Daten und kurze Inbetriebnahmezeiten.
Anzeige von Betriebsgrößen eines Controllers	Die Daten werden als Zahlenwert und - im zeitlichen Ablauf - als Diagramm gezeigt. Die Diagramme lassen sich speichern, wieder laden und ausdrucken.
Emulation eines Controllers	Für Servicezwecke ist es möglich, eine Controllerkonfiguration auch ohne vorhandene Hardware „offline“ zu erstellen und später in den realen Controller zu laden.
Ausführen von automatisierten Abläufen (Skript-Dateien / ActiveX-Server)	Vorteilhaft bei der Parametrierung von Seriengeräten: mehrere Controller können auf Knopfdruck mit der gleichen Konfiguration geladen werden.
Ferndiagnose	Die direkte Verbindung vom Controller zum PC wird durch eine Verbindung über ein Völkel Modem ersetzt. Damit sind auch mobile Maschinen einstellbar.
Software-Update	Mit dem ConDoc kann auf die meisten Controller ein Software-Update aufgespielt werden.

ConDoc Bildschirm

Ist die Verbindung zum Controller hergestellt, erscheint das Menü-Fenster. Die linke Seite zeigt die Baumstruktur des Controllermenüs; die Markierung verdeutlicht die gewählte Ebene. Auf der rechten Seite werden im Klartext die zugehörigen Parameter und Variablen mit den aktuellen Werten und Einheiten dargestellt. Detailinformationen, beigeordnete Untermenüs und Hilfetexte lassen sich einblenden und somit auf einen Blick erfassen.

Diagnose mit y-t-Diagrammen

Als herausragende Eigenschaft bietet ConDoc nicht nur das Parametrieren eines Controllers im laufenden Betrieb. Das Programm macht zugleich die Effekte auf das Regelverhalten der Maschine in Diagrammen sichtbar und ermöglicht auf diese Weise eine Kontrolle der Werte in einem bestimmten Zeitraum. Zur Diagnose kann der Anwender beliebige Controllerdaten, auch mehrere Variablen gleichzeitig in y-t-Diagrammen (so genannten "Plots") zeitbezogen grafisch aufzeichnen lassen, ähnlich wie mit einem Oszilloskop. Er kann in den Diagrammen Zeitabstände sowie Differenzen von Messwerten bestimmen, außerdem während der Aufzeichnung Diagramme abspeichern, drucken und später auswerten.

Produktvarianten

ConDoc gibt es in verschiedenen Versionen:

<p>Standard Version</p>	<p>Die Standard-Version bietet die komplette Standard-Funktionalität des Programms, d.h. Parameter können geändert, gespeichert und geladen werden, Skripte können ausgeführt werden.</p>
<p>Light Version</p>	<p>Mit der Light-Version kann der Anwender die aktuellen Werte von Parametern und Variablen ansehen. Änderungen an den Parametern können nicht direkt online durchgeführt werden. Es können aber Parameterdateien vom Controller und in den Controller geladen werden. Auch Skripte werden vollständig ausgeführt.</p>
<p>ActiveX-Server Version</p>	<p>Der ActiveX-Server Version liegt ein weiteres Programm bei (der ConDocServer), welches eine sogenannte COM-Schnittstelle (Component Object Model) bereitstellt. Hierbei handelt es sich um eine Software-Schnittstelle, die die Programmierung von Abläufen in verschiedenen Programmiersprachen zulässt (z.B. Visual Basic, LabView o.ä.).</p>
<p>MyConDoc</p>	<p>Die MyConDoc-Variante setzt eine Menü-Datei voraus, die die vom Benutzer les- und änderbaren Parameter festlegt. Diese Menü-Datei kann mit einem ConDoc in der Vollversion erstellt werden. Dies ermöglicht es dem Endanwender nur ausgewählte Variablen und Parameter zu zeigen, die vom Maschinenhersteller ausgewählt wurden. Der Maschinenhersteller erstellt dazu die Menü-Datei und gibt sie an den Endkunden weiter.</p> <p>Mit einer Vollversion des ConDocs sind weiterhin alle Parameter zugänglich.</p>